



MUDON
AL RANIM

DUBAI
PROPERTIES

*Here, we see first steps
And school plays
Final exams
And wedding days*

*We see it all
And we've been there every step of the way*

*Here, we cherish and nurture
Here, we learn and play
Here, we find new old friends
And forever memories are made*

*Here, we're building a life
Here, our family grows
Here, we grow up
Here, we grow old*

*Here, is Mudon Al Ranim
Here, we grow*

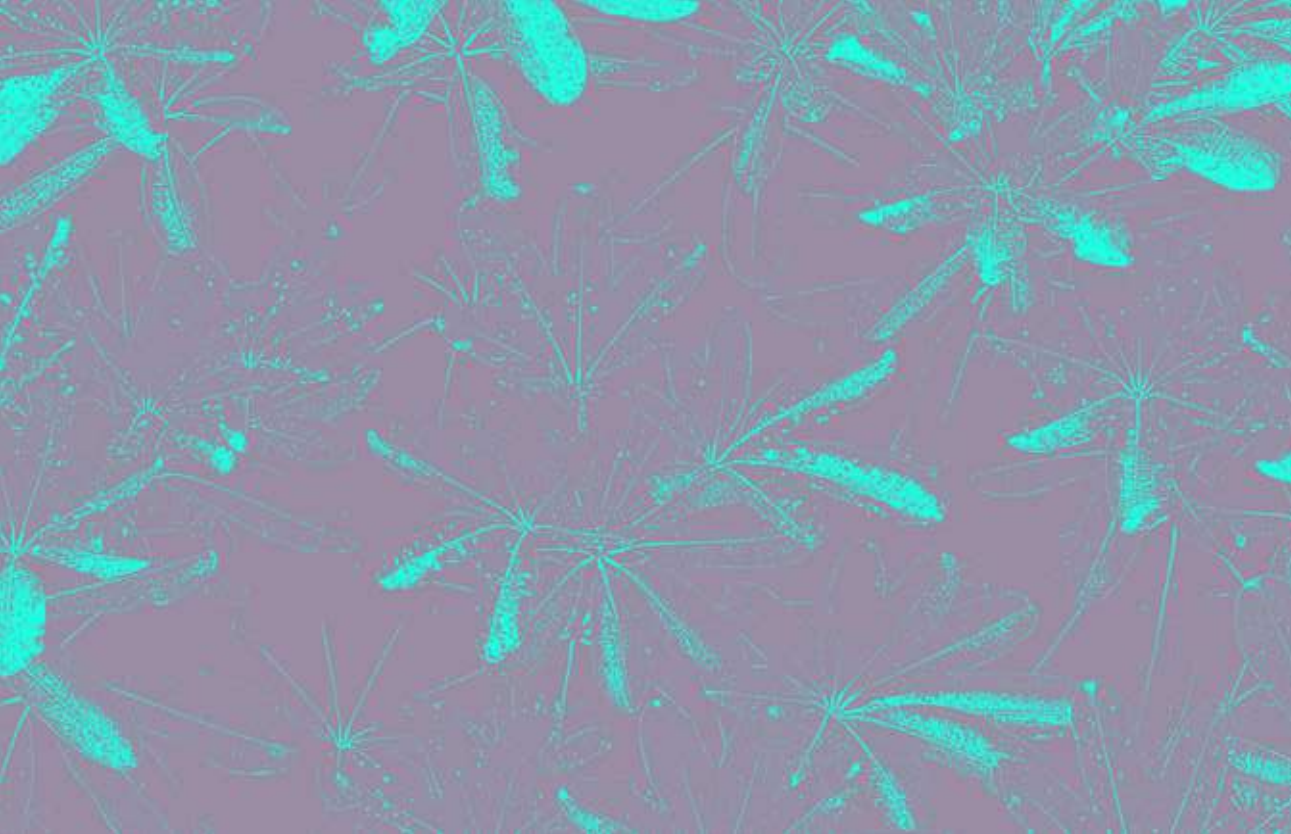
*هنا، نشعر بجمال الحياة بكل تفاصيلها
روعة الخطوات الأولى
والمسرحيات المدرسية
وحفلات الزفاف*

*هنا نرى نبض الحياة يتجلى حولنا كل يوم
في كل خطوة على طول الطريق*

*هنا نتبع شغفنا وننشر بذور الفرح للأجيال من بعدنا
هنا نتعلم ونلعب
نلتقي بأصدقاء العمر
لتصبح كل يوم ذكرى من العمر*

*هنا نبني حياة حافلة بالفرح والمغامرة
تكبر عائلاتنا أمام أعيننا
هنا تكبر ويكبر الحلم في قلوبنا
وتزداد شباباً وتعلقاً بالحياة عاماً بعد عام*

*هنا مدن الرنيم
هنا ننمو معاً*



هذه مدن. نهتم بعائلاتكم منذ 2008.

يسمح لك مجمع مدن بمساحته الواسعة والمثالية للعائلات اختبار مفهوم جديد للسكن في ضواحي المدينة، إذ يوفر لك منازل تاون هاوس رائعة وحدائق ومدارس ومساحات مخصصة للأطفال، لتتعم بأسلوب حياة مليء بالمغامرات والاستكشاف.

لكن يبقى العنصر الأهم والأبرز هو المجتمع بحد ذاته، حيث يلتقي الأصدقاء لأول مرة ويستمتعون بأوقات تصبح كنزاً من الذكريات.

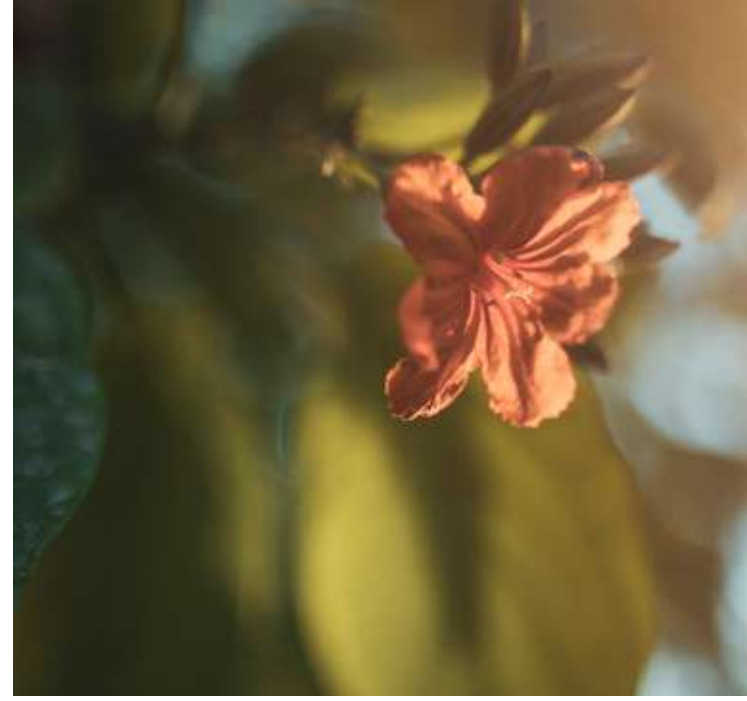
والآن يوفر لك مجمع مدن الرنيم فرصة جديدة لتكون جزءاً من هذا المجتمع الفريد.

THIS IS MUDON. NURTURING FAMILIES SINCE 2008.

An institution in its own right, Mudon is the suburb in the city that started it all. This family-oriented space boasts beautiful townhouses, gorgeous greenery, onsite schools and play areas, and plenty of room to explore.

But it's the community that makes residents stay. Mudon is where friends first meet, and time together becomes memories forever.

And now, Mudon Al Ranim is your chance to be a part of it.



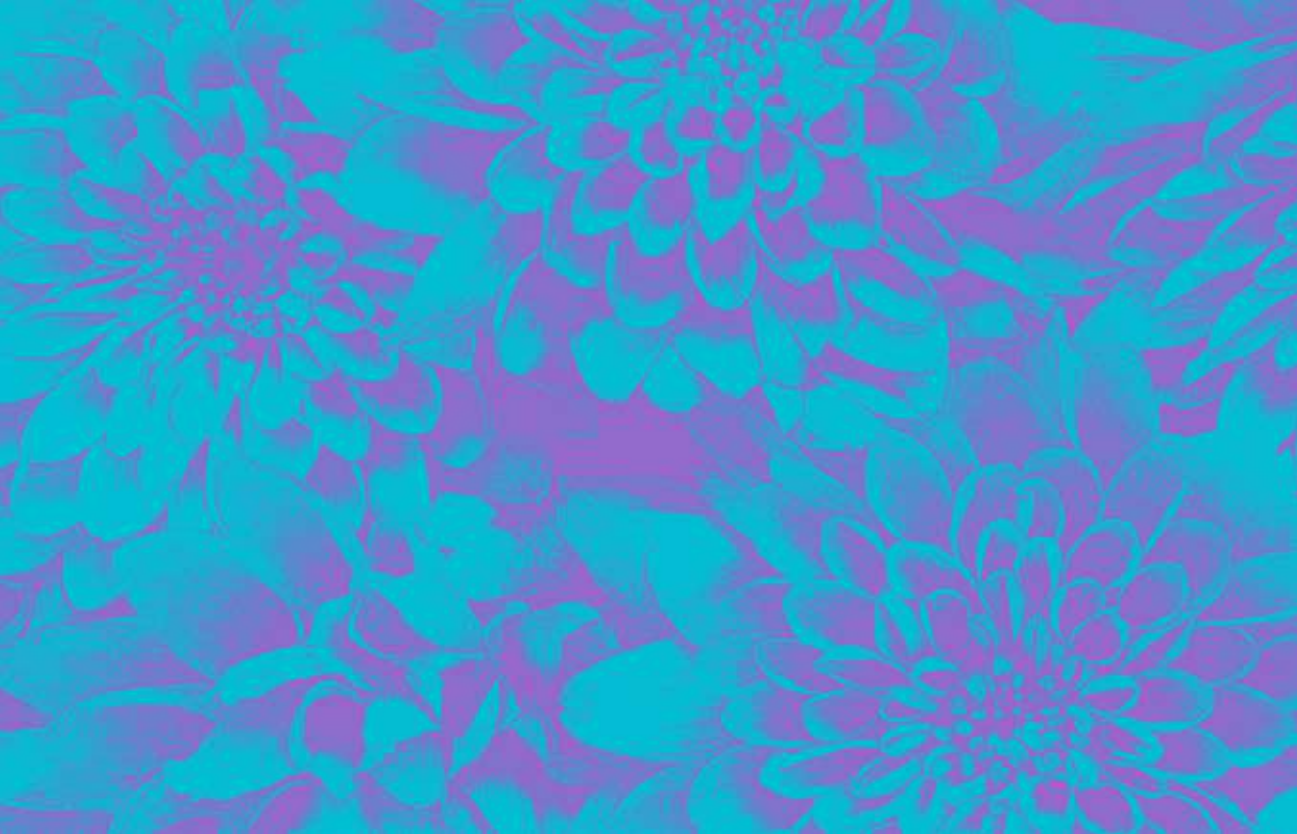
MUDON AL RANIM. A BEAUTIFUL HOME WHERE YOUR FAMILY CAN GROW.

Family is at the centre of everything at Mudon Al Ranim. Your 3 to 4-bedroom townhouse is expansive and robust without sacrificing charm or style. Your vast, private garden offers a sanctuary for precious family moments, and the unobstructed views of the lush green spaces you'll share with your neighbours are easily accessible on foot.



مدن الرنيم. مكان جميل تنمو فيه عائلتك وتزدهر.

تشكل العائلة محور كل شيء في مدن الرنيم، مع منازل تاون هاوس واسعة مؤلفة من 3-4 غرف نوم بطابع معماري ولمسات جمالية مميزة، وحديقة خاصة لكل منزل توفر واحة بديعة لذكريات العائلة المشتركة والإطلالات الخلابة على المساحات الخضراء الممتدة على مدّ النظر، التي ستشاركها مع جيرانك وتعيشون فيها ذكريات لا تنسى.



MUDON AL RANIM PARK. PLAY FREELY IN LUSCIOUS GREENERY.

The community's beating heart lies in the abundant greenery of Mudon Al Ranim Park. With landscaped gardens and meandering shaded trails, this centrally located space is perfect for family picnics, relaxing evening strolls and shared activities for the local kids.



حديقة مدن الرنيم. متعة اللعب والاسترخاء في قلب الطبيعة.

تعتبر حديقة مدن الرنيم قلب الطبيعة النابض بالحياة في وسط المجتمع، مع مساحات خضراء رحبة، مناظر طبيعية خلابة، ومسارات متعرجة تظللها الأشجار، لتوفر للعائلات ملاذاً مثالياً للتنزه والاسترخاء والاستمتاع بالأنشطة المشتركة مع الأولاد والجيران.





BEAUTIFUL HOMES WHERE FAMILIES THRIVE.

Floor-to-ceiling windows overlook your lovely private garden, with double-height ceilings amplifying the space and inviting your serene surroundings to become part of the interior landscape.

Your open-plan kitchen and living space have been designed with family life in mind. So, expect safe, spacious, multi-functional areas designed to adapt as your family grows.

Both interior and exterior are crafted with quality materials, natural light fills every room, and elegant finishes make for a home bursting with character and charm.



منازل جميلة تترعرع فيها العائلات.

نوافذ ممتدة من الأرض إلى السقف تطل على حديقتك الخاصة، مع أسقف عالية تمنحك إحساساً رائعاً بالرحابة لدرجة أن صفاء المناظر الطبيعية الخارجية يصبح امتداداً لديكور منزلك الداخلي.

مطبخ بتصميم مفتوح على غرفة المعيشة وفق طراز جميل يراعي أدق التفاصيل اليومية لحياة العائلة، مع مساحات رحبة آمنة متعددة الوظائف مصممة للتكيف مع احتياجات العائلة المتغيرة وهي تكرر على مرّ السنين.

وتم اختيار مواد عالية الجودة لإبداع التصاميم الداخلية والخارجية، مع مراعاة تدفق النور الطبيعي إلى كل غرفة طوال النهار، وبتشطيبات أنيقة تضيء على كل منزل شخصيته الجمالية المميزة.



حيث التقى الأصدقاء القدامى لأول مرة.

هناك سمة فريدة تميز المجتمع هنا، فاللحظات تصبح ذكريات، والأطفال يكوّنون روابط وثيقة منذ نعومة أظافرهم، والجيران يصبحون أصدقاء مقربين.

في البداية يجذب السكان إلى هنا بحثاً عن المنازل الأنيقة الفخمة، الحدائق الواسعة والمساحات الخضراء الربية، لكنهم يختارون البقاء هنا لأجل الأعداء الذين عرفوهم وأحبوهم وكوّنوا معهم صداقات وثيقة في ربوع هذا المكان. مجتمع ركائزه الرئيسية سكانه المتقاربين في أفكارهم وبيوتهم والذين يتطلعون لبناء حياتهم وتنشئة عوائلهم وتعزيز آفاق مستقبلهم. أشخاص مثلك، يتطلعون للشعور بالراحة والأمان... والانتماء.

WHERE OLD FRIENDS FIRST MEET.

There's something special about the community here. Moments become memories, children form close-knit bonds, and neighbours become dear friends.

Residents come for the picture-perfect properties, generous gardens and idyllic green spaces, but they stay for the people. A community of like-minded people looking to build a life, grow a family and expand a career. People like you. Looking to feel safe. To belong.

مساحات مشتركة
مصممة لحياة العائلة



COMMUNITY SPACES DESIGNED
FOR FAMILY LIFE





PRIVATE GARDENS SURROUNDED
BY GLORIOUS GREENERY

حدايق خاصة محاطة
بالطبيعية الخلابة



تصاميم تجمع بين اللمسات الجمالية
والكفاءة العملية



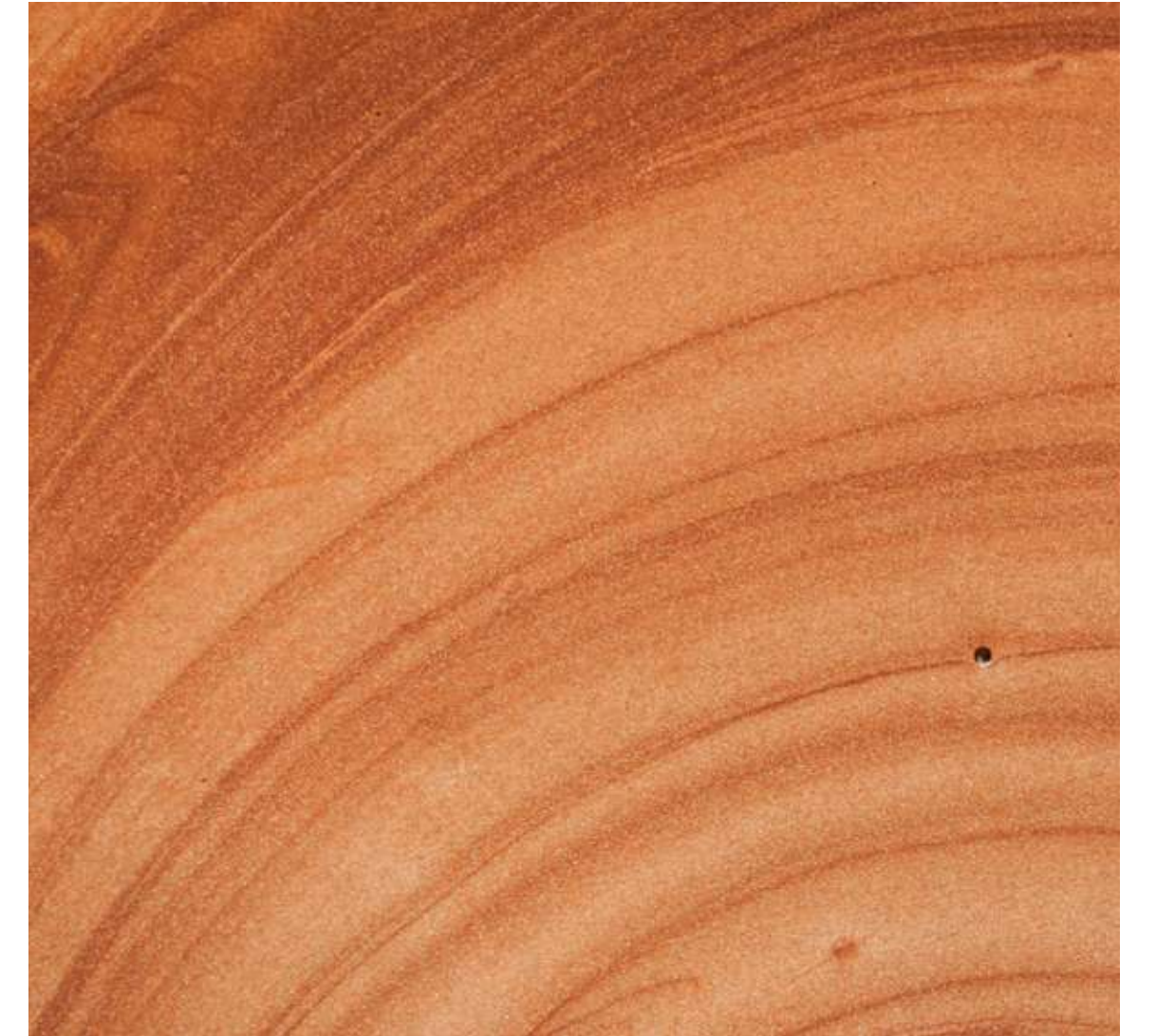
UNCOMPROMISING AESTHETIC
AND FUNCTIONAL DESIGN





غرفة معيشة بتصميم مفتوح
مع إطلالات مفتوحة

BEAUTIFUL OPEN-PLAN LIVING WITH
FLOOR-TO-CEILING VIEWS



LOCATION



05 دقيقة
MINS

شارع الشيخ محمد بن زايد
SHEIKH MOHAMMED BIN
ZAYED ROAD



15 دقيقة
MINS

دبي هيلز مول
DUBAI HILLS MALL



25 دقيقة
MINS

مطار دبي الدولي
DUBAI INTERNATIONAL
AIRPORT



10 دقيقة
MINS

القرية العالمية
GLOBAL VILLAGE



15 دقيقة
MINS

مطار آل مكتوم الدولي
AL MAKTOUM
INTERNATIONAL AIRPORT



25 دقيقة
MINS

داون تاون دبي
DOWNTOWN DUBAI

الموقع



المخطط الرئيسي لمدينة



MUDON MASTER PLAN



MUDON AL RANIM MASTER PLAN AMENITIES



حدائق مخصصة
للكلاب
DOG PARKS



مروج خضراء
متعددة الأغراض
MULTIPURPOSE
LAWNS



مساح مشتركة
COMMUNITY
POOLS



ملعب كرة طائرة
VOLLEYBALL
COURT



مناطق للعب
في الطبيعة
NATURE PLAY
AREAS



مروج خضراء للتنزه
PICNIC LAWNS



مناطق للياقة البدنية
FITNESS ZONES



مضمار الحواجز
للأطفال
KID'S OBSTACLE
COURSE



مناطق للتأمل
MEDITATION
AREAS



مروج خضراء
لكرة القدم
KICKABOUT
LAWNS



ملعب كرة سلة
BASKETBALL
COURT



حدائق فريزية
ORNAMENTAL
GARDENS

مدن الرنيم
المرافق العامة للمخطط الرئيسي

MUDON AL RANIM 7





FLOOR PLANS

المخططات الأرضية



3 غرف نوم تاون هاوس - الوحدة 3B1
3-BEDROOM TOWNHOUSE-TYPE 3B1



GROUND LEVEL الطابق الأرضي



FIRST LEVEL الطابق الأول

3 غرف نوم + غرفة خادمة - الوحدة المتوسطة
المساحة الكلية: 218.39 متر مربع / 2,350.74 قدم مربع
3-BEDROOM+MAID - MID UNIT
TOTAL AREA: 218.39 SQM / 2,350.74 SQFT

03 BEDROOMS 02 BATHROOMS



3 غرف نوم تاون هاوس - الوحدة 3B1(M)
3-BEDROOM TOWNHOUSE-TYPE 3B1(M)



GROUND LEVEL الطابق الأرضي



FIRST LEVEL الطابق الأول

3 غرف نوم + غرفة خادمة - الوحدة المتوسطة (معكوسة)
المساحة الكلية: 218.39 متر مربع / 2,350.74 قدم مربع
3-BEDROOM+MAID - MID UNIT (MIRRORED)
TOTAL AREA: 218.39 SQM / 2,350.74 SQFT

03 BEDROOMS 02 BATHROOMS



3 غرف نوم تاون هاوس - الوحدة 3B1
3-BEDROOM TOWNHOUSE-TYPE 3B1



GROUND LEVEL الطابق الأرضي



FIRST LEVEL الطابق الأول

3 غرف نوم + غرفة خادمة - الوحدة المتوسطة
المساحة الكلية: 217.87 متر مربع / 2,345.15 قدم مربع
3-BEDROOM+MAID - MID UNIT
TOTAL AREA: 217.87 SQM / 2,345.15 SQFT

03  BEDROOMS

02  BATHROOMS



3 غرف نوم تاون هاوس - الوحدة 3B1(M)
3-BEDROOM TOWNHOUSE-TYPE 3B1(M)



GROUND LEVEL الطابق الأرضي



FIRST LEVEL الطابق الأول

3 غرف نوم + غرفة خادمة - الوحدة المتوسطة (معكوسة)
المساحة الكلية: 217.87 متر مربع / 2,345.15 قدم مربع
3-BEDROOM+MAID - MID UNIT (MIRRORED)
TOTAL AREA: 217.87 SQM / 2,345.15 SQFT

03  BEDROOMS

02  BATHROOMS



3 غرف نوم + غرفة عائلية تاون هاوس - الوحدة 3B2
3-BEDROOM + FAMILY TOWNHOUSE-TYPE 3B2



GROUND LEVEL الطابق الأرضي

FIRST LEVEL الطابق الأول

ROOF LEVEL السطح

3 غرف نوم + غرفة عائلية و غرفة خادمة - الوحدة المتوسطة

المساحة الكلية: 270.73 متر مربع / 2,914.13 قدم مربع

3-BEDROOM+FAMILY & MAID - MID UNIT

TOTAL AREA: 270.73 SQM / 2,914.13 SQFT

03
BEDROOMS

02
BATHROOMS



3 غرف نوم + غرفة عائلية تاون هاوس - الوحدة 3B2(M)
3-BEDROOM + FAMILY TOWNHOUSE-TYPE 3B2(M)



GROUND LEVEL الطابق الأرضي

FIRST LEVEL الطابق الأول

ROOF LEVEL السطح

3 غرف نوم + غرفة عائلية و غرفة خادمة - الوحدة المتوسطة (مكسوة)

المساحة الكلية: 270.73 متر مربع / 2,914.13 قدم مربع

3-BEDROOM+FAMILY & MAID - MID UNIT (MIRRORED)

TOTAL AREA: 270.73 SQM / 2,914.13 SQFT

03
BEDROOMS

02
BATHROOMS



3 غرف نوم + غرفة عائلية تاون هاوس - الوحدة 3B2
3-BEDROOM + FAMILY TOWNHOUSE-TYPE 3B2



GROUND LEVEL الطابق الأرضي

FIRST LEVEL الطابق الأول

ROOF LEVEL السطح

3 غرف نوم + غرفة عائلية و غرفة خادمة - الوحدة المتوسطة

المساحة الكلية: 270.76 متر مربع / 2,914.46 قدم مربع

3-BEDROOM+FAMILY & MAID - MID UNIT

TOTAL AREA: 270.76 SQM / 2,914.46 SQFT

03  BEDROOMS

02  BATHROOMS



3 غرف نوم + غرفة عائلية تاون هاوس - الوحدة 3B2(M)
3-BEDROOM + FAMILY TOWNHOUSE-TYPE 3B2(M)



GROUND LEVEL الطابق الأرضي

FIRST LEVEL الطابق الأول

ROOF LEVEL السطح

3 غرف نوم + غرفة عائلية و غرفة خادمة - الوحدة المتوسطة (مكسوة)

المساحة الكلية: 270.76 متر مربع / 2,914.46 قدم مربع

3-BEDROOM+FAMILY & MAID - MID UNIT (MIRRORED)

TOTAL AREA: 270.76 SQM / 2,914.46 SQFT

03  BEDROOMS

02  BATHROOMS



4 غرف نوم تاون هاوس - الوحدة 4B1
4-BEDROOM TOWNHOUSE-TYPE 4B1



GROUND LEVEL الطابق الأرضي



FIRST LEVEL الطابق الأول

4 غرف نوم + غرفة خادمة - الوحدة النهائية
المساحة الكلية: 229.29 متر مربع / 2,468.07 قدم مربع

4-BEDROOM+MAID - END UNIT
TOTAL AREA: 229.29 SQM / 2,468.07 SQFT

04 BEDROOMS 03 BATHROOMS



4 غرف نوم تاون هاوس - الوحدة 4B1(M)
4-BEDROOM TOWNHOUSE-TYPE 4B1(M)



GROUND LEVEL الطابق الأرضي



FIRST LEVEL الطابق الأول

4 غرف نوم + غرفة خادمة - الوحدة النهائية (معكوسة)
المساحة الكلية: 229.29 متر مربع / 2,468.07 قدم مربع

4-BEDROOM+MAID - END UNIT (MIRRORED)
TOTAL AREA: 229.29 SQM / 2,468.07 SQFT

04 BEDROOMS 03 BATHROOMS



4 غرف نوم + غرفة عائلية تاون هاوس - الوحدة 4B2
4-BEDROOM + FAMILY TOWNHOUSE-TYPE 4B2



GROUND LEVEL الطابق الأرضي FIRST LEVEL الطابق الأول ROOF LEVEL السطح

4 غرف نوم + غرفة عائلية و غرفة خادمة الوحدة النهائية
المساحة الكلية: 279.15 متر مربع / 3,004.77 قدم مربع
4-BEDROOM+FAMILY & MAID - END UNIT
TOTAL AREA: 279.15 SQM / 3,004.77 SQFT

04 BEDROOMS 03 BATHROOMS



4 غرف نوم + غرفة عائلية تاون هاوس - الوحدة 4B2(M)
4-BEDROOM + FAMILY TOWNHOUSE-TYPE 4B2(M)



GROUND LEVEL الطابق الأرضي FIRST LEVEL الطابق الأول ROOF LEVEL السطح

4 غرف نوم + غرفة عائلية و غرفة خادمة - الوحدة النهائية (معكوسة)
المساحة الكلية: 279.15 متر مربع / 3,004.77 قدم مربع
4-BEDROOM+FAMILY & MAID - END UNIT (MIRRORED)
TOTAL AREA: 279.15 SQM / 3,004.77 SQFT

04 BEDROOMS 03 BATHROOMS





ملاحظة: المخططات والتفاصيل المدرجة هنا هي تقريبية فقط وقد يتم تغييرها من قبل البائع/المطور الرئيسي بدون إخطار مسبق أو مسؤولية. كما أن جميع الصور التي تشمل الميزات، والتشطيبات، والأثاث، والمساحات هي بغرض التوضيح فقط. قد تختلف المساحات، والأبعاد، والتصاميم، والمواد النهائية عن تلك المذكورة وقد يكون المخطط مقلوب الاتجاه. وإن مساحة الأرض المبينة هنا هي أيضاً بغرض التوضيح فقط، وقد تختلف مساحة الأرض الفعلية بحسب موقعها في المشروع وبحسب اختيار المشتري.

NOTE: THE PLAN AND DETAILS INCLUDED ARE INDICATIVE ONLY AND ARE SUBJECT TO CHANGE BY THE MASTER DEVELOPER/SELLER AT ITS SOLE DISCRETION WITHOUT NOTICE AND/OR LIABILITY. ALL IMAGES, INCLUDING FEATURES, FINISHES, FURNISHINGS, AND SCALE, ARE ILLUSTRATIVE ONLY. FINAL AREAS, DIMENSIONS, LAYOUT AND MATERIALS MAY DIFFER FROM THOSE STATED, AND THE LAYOUT MAY BE MIRRORED. THE PLOT AREA SHOWN IS ILLUSTRATIVE ONLY, AND THE ACTUAL PLOT AREA MAY VARY DEPENDING ON THE PLOT LOCATION IN THE MASTER COMMUNITY AS SELECTED BY THE PURCHASER.

